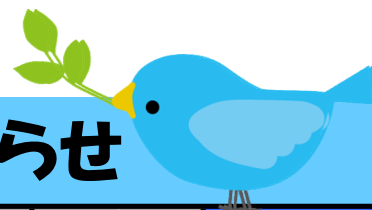


12月担当医のお知らせ



日	月	火	水	木	金	土
	1 小林	2 小林	3 鳥山 小林	4	5 宮田	6 小林 糸賀（16時 半まで）
7 小林 代診医	8 小林	9 小林	10 鳥山 小林	11	12 宮田	13 宮田 糸賀（16時 半まで）
14 小林 代診医	15 小林	16 小林	17 鳥山 小林	18	19 宮田	20 坂田 小林
21 小林 代診医	22 小林	23 小林	24 鳥山 小林	25	26 宮田	27 代診医 糸賀（16時 半まで）
28 代診医 代診医	29 代診医 代診医	30 年末年始休診	31 年末年始休診	1月1日 年末年始休診	1月2日 年末年始休診	1月3日 年末年始休診
1月4日 小林 代診医	1月5日 小林	1月6日 小林	1月7日 小林 代診医			

※ 上記内容は変更させて頂くことがあります。
最新の情報はホームページまたはお電話でご確認下さい。

更新日:12月7日